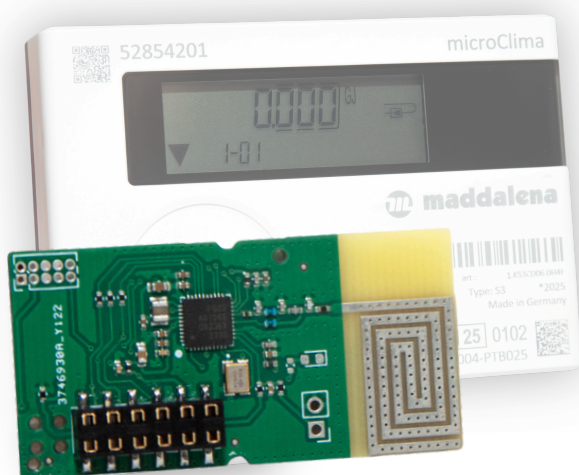


WMBus MicroClima

MODULO RADIO WIRELESS WMBUS

PER CONTATORE DI CALORE MADDALENA MICROCLIMA



MicroClima WMBUS è un modulo radio moderno e compatto progettato specificamente per funzionare con il contatore di calore MICROCLIMA EVO, consentendo la trasmissione wireless dei dati relativi al consumo di calore e di tutti gli allarmi segnalati dal contatore.

Grazie al supporto del protocollo aperto WMBus (EN13757-4, OMS Ready), il dispositivo garantisce la compatibilità con un'ampia gamma di sistemi professionali di gestione energetica negli edifici.

L'utilizzo pratico e il funzionamento affidabile sono possibili grazie all'installazione dedicata direttamente all'interno del contatore di calore tramite un connettore dedicato, che elimina la necessità di trasmettitori radio esterni.

Caratteristiche principali:

- Plug and Play: il modulo è pronto all'uso subito dopo l'installazione sul connettore, senza necessità di configurazione
- I dati trasmessi includono la lettura corrente in base all'impostazione del contatore di calore (riscaldamento/raffreddamento), 15 mesi di cronologia delle letture e allarmi correnti
- La comunicazione radio bidirezionale consente la configurazione e la lettura del contatore di calore senza necessità di accesso fisico al dispositivo

Il modulo WMBus MicroClima è compatibile anche con il contatore di calore Senso Star di Engelmann. È estremamente facile da installare e non richiede attrezzi speciali né manutenzione.

MicroClima WMBus

MODULO RADIO WIRELESS WMBUS

PER CONTATORE DI CALORE MADDALENA MIROCLIMA

- Comunicazione radio bidirezionale a 868 MHz per la lettura e la configurazione.
- Calendario di trasmissione flessibile con intervalli di trasmissione configurabili.
- Ideale per la lettura remota dei dati in modalità drive-by o in un sistema fisso.
- Dimensioni compatte, installazione diretta nel contatore di calore.

CARATTERISTICHE TECNICHE

Frequenza radio / potenza	868 MHz/10 mW
Standard supportati	W-Mbus EN13757-4, OMS
Dati trasmessi	Consumo energetico attuale, flusso, cronologia dei consumi energetici (15 letture mensili), allarmi attuali.
Configurazione	Configurazione remota del calendario di trasmissione, crittografia attivabile/disattivabile tramite il dispositivo di lettura Range One e l'applicazione Route One.
Portata del segnale radio	300 m in terreno aperto
Fonte di alimentazione	Batteria del contatore di calore
Durata della batteria	10 anni*
Dimensioni	23 mm / 47 mm / 5 mm
Grado di protezione all'interno del contatore di calore	IP65
Temperatura di conservazione	da -20 °C a +65 °C
Temperatura di esercizio	da 5 °C a +55 °C

* con le impostazioni consigliate dal produttore.